

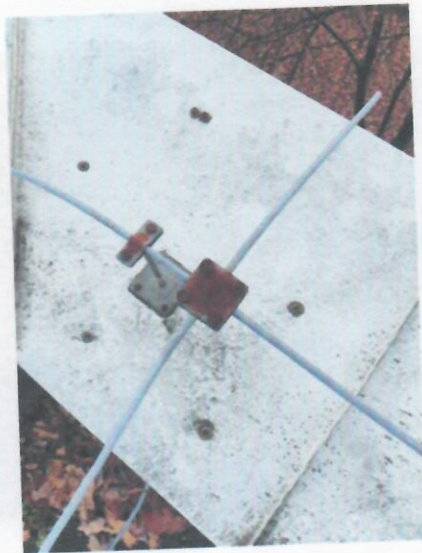


ŽP1

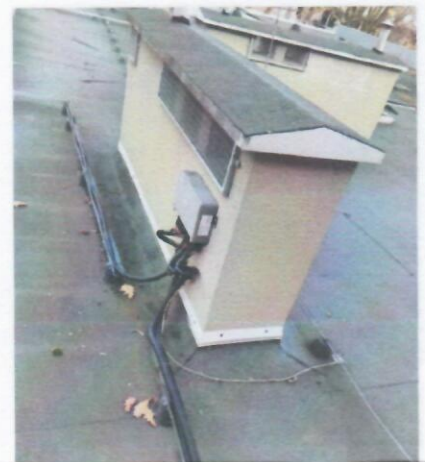
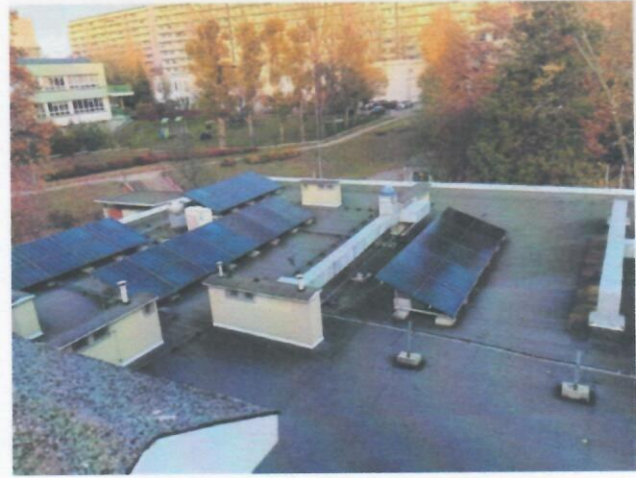
Zařad



















Przebieg choroby klinicznej i laboratoryjnej. Pacjent został przyjęty do szpitala z powodu bóli w klatce piersiowej i duszności. W badaniu fizykalnym stwierdzono zwiększone rozszerzenie osłuchowe nad płucami, co sugerowało nadciśnienie płucne. W badaniu laboratoryjnym stwierdzono podwyższone stężenie troponinu i kreatyniny, co wskazywało na uszkodzenie serca i nerek. Pacjent został leczony farmakoterapią, w tym lekami przeciwbólowymi i moczopędami. W wyniku leczenia nastąpiła poprawa stanu klinicznego pacjenta, który został wypisany ze szpitala. W dalszym ciągu pacjent wymaga obserwacji i leczenia w domu.

Przebieg choroby klinicznej i laboratoryjnej. Pacjent został przyjęty do szpitala z powodu bóli w klatce piersiowej i duszności. W badaniu fizykalnym stwierdzono zwiększone rozszerzenie osłuchowe nad płucami, co sugerowało nadciśnienie płucne. W badaniu laboratoryjnym stwierdzono podwyższone stężenie troponinu i kreatyniny, co wskazywało na uszkodzenie serca i nerek. Pacjent został leczony farmakoterapią, w tym lekami przeciwbólowymi i moczopędami. W wyniku leczenia nastąpiła poprawa stanu klinicznego pacjenta, który został wypisany ze szpitala. W dalszym ciągu pacjent wymaga obserwacji i leczenia w domu.



Miejsce przeprowadzenia pomiarów: Żłobek Publiczny; Ul. Wrzosowa 14; 44-335 Jastrzębie-Zdrój

**Wyniki pomiarowe**

**Budynek ZP ul. Wrzosowa 14**

**Badanie ciągłości PE i małych rezystancji**

Uwagi

Lp.		Symbol	Badany punkt		Rs [Ω]	Ra [Ω]	Ocena	Uwagi
		Badanie stanu izolacji odgromowej						
1	U1	R1 - R2			1,56	1,00	Negatywna	
2	U2	R2 - R3			1,39	1,00	Negatywna	
3	U3	R3 - R4			1,30	1,00	Negatywna	
4	U4	R4 - R5			1,40	1,00	Negatywna	
5	U5	R5 - R6			1,35	1,00	Negatywna	
6	U6	R6 - R1			1,40	1,00	Negatywna	



Publiczny Żłobek nr 1 ul. Wrzosowa 14

